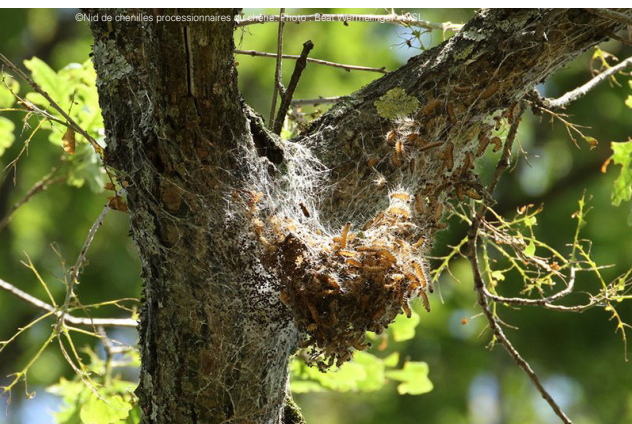
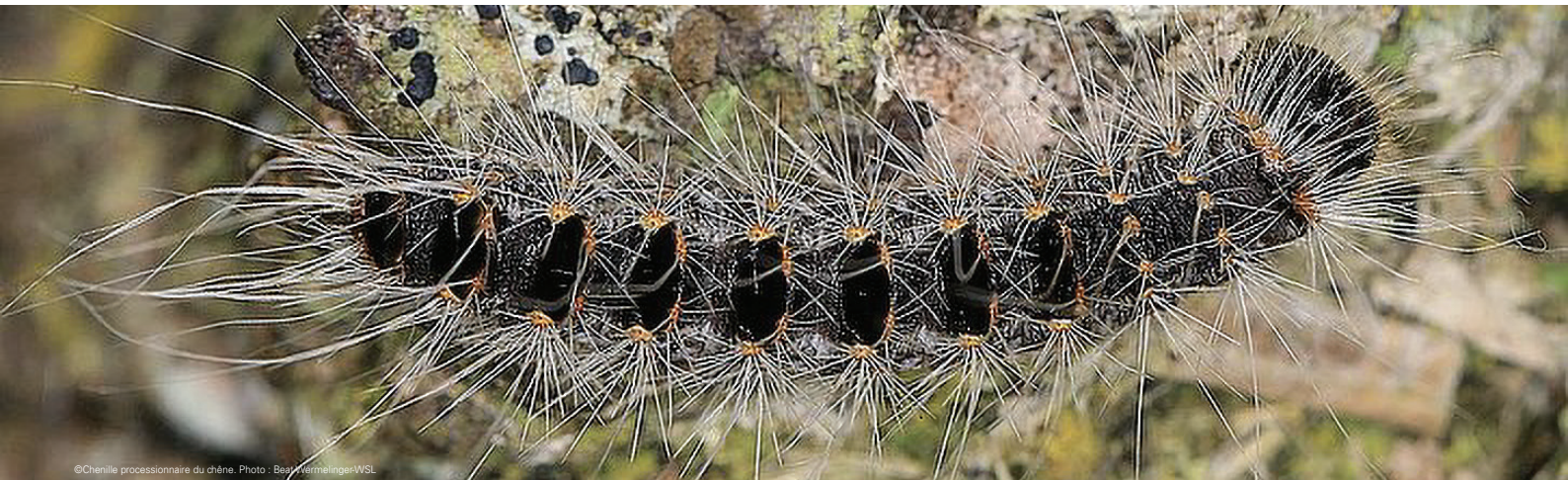


CHENILLES PROCESSIONNAIRES

En forêt ou en milieu urbain la vigilance est de mise.



La chenille de la processionnaire du chêne (*Thaumetopoea processionea*) est une chenille défoliatrice, c'est-à-dire qu'elle consomme les feuilles des arbres, et de ce fait occasionne des dégâts pouvant être importants sur les houppiers. Elles forment des colonies sur le tronc ou les branches **des chênes uniquement**.

Ses poils se détachent facilement lors de contacts ou sous l'effet du vent, pouvant provoquer des **réactions urticantes** cutanées ou **allergiques** (respiratoire ou oculaires) pouvant être **dangereuses** chez **l'humain**, des **œdèmes** et des **nécroses** des tissus buccaux chez les **chiens**.

Au sol et le long des troncs elles se déplacent en longues processions, d'où leur nom.

Pour plus d'infos

