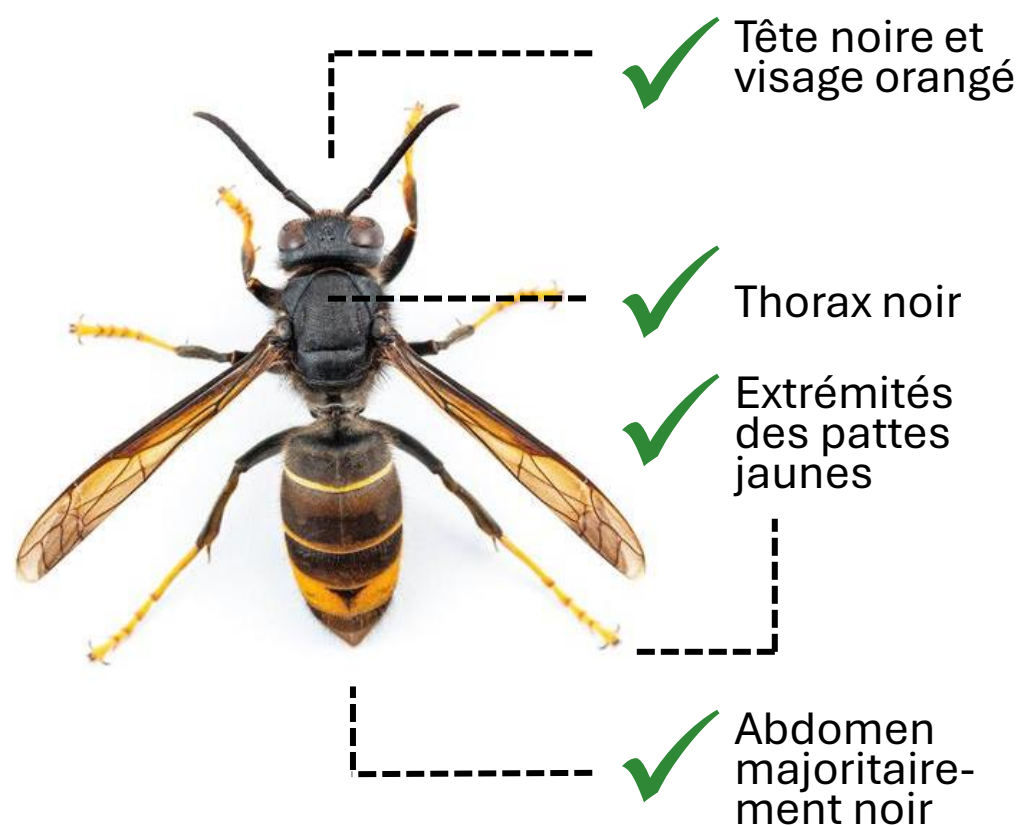


Aidez-nous à trouver le frelon asiatique

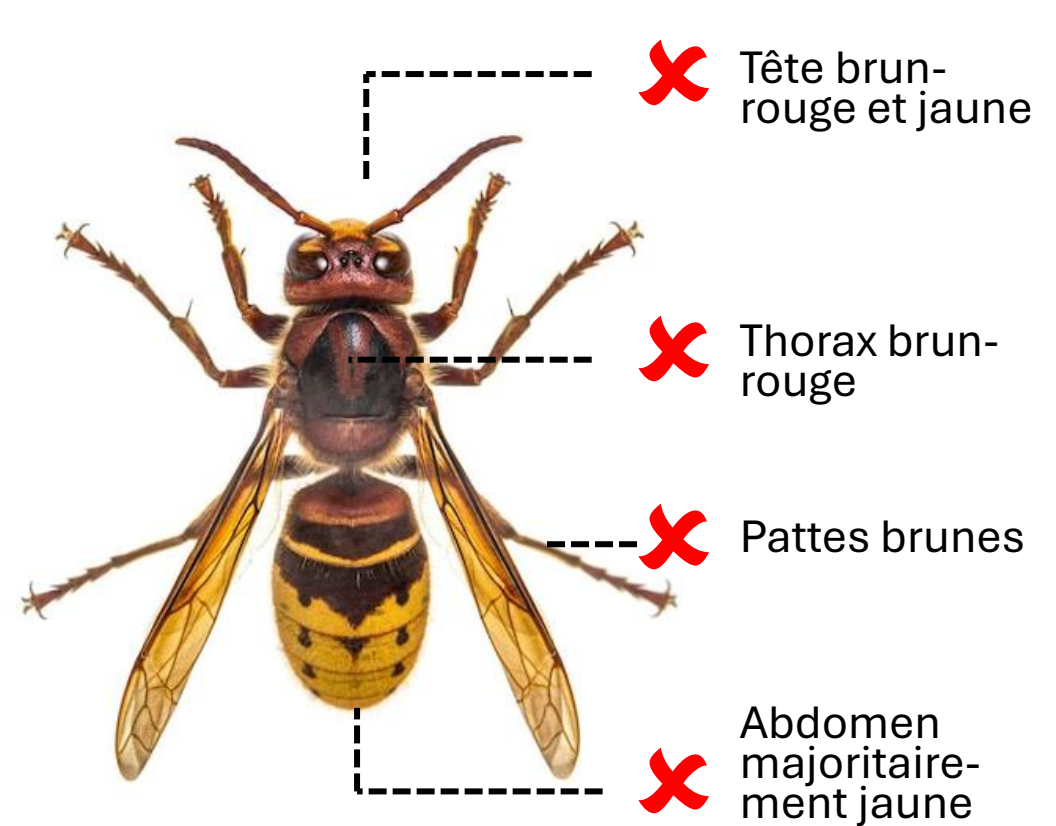
Le frelon asiatique à pattes jaunes est une espèce invasive en Suisse qui s'attaque aux abeilles domestiques et à d'autres pollinisateurs. Aidez-nous à localiser sa présence, afin que nous puissions protéger notre faune indigène.

Reconnaitre le frelon asiatique

Le frelon asiatique



Ne pas confondre avec Le frelon européen



Reconnaitre les nids de frelon asiatique

De petits nids primaires peuvent être trouvés au printemps et au début de l'été dans et autour des maisons: sous les avant-toits, dans les garages, cabanes de jardin, buissons, etc.



Les grands nids secondaires sont en forme de poire, d'un diamètre jusqu'à 1 m, et se trouvent le plus souvent à la cime des arbres à plus de 10 m de hauteur.



Signalez l'observation sur www.frelonasiatique.ch



Scannez le code pour soumettre une observation sur frelonasiatique.ch

En cas de difficultés d'accès au site ou si une vérification est souhaitée, la hotline FJA est à votre disposition :



District des Franches-Montagnes : 077 807 27 25



District de Delémont : 077 807 28 73



District de Porrentruy : 077 807 29 43

Crédits : Frelon asiatique © Brais Seara; Frelon européen © lifeonwhite; nid primaire gauche © lerucherdupergord.fr; nid primaire droite © lefrelon.com; nid secondaire © goven.fr