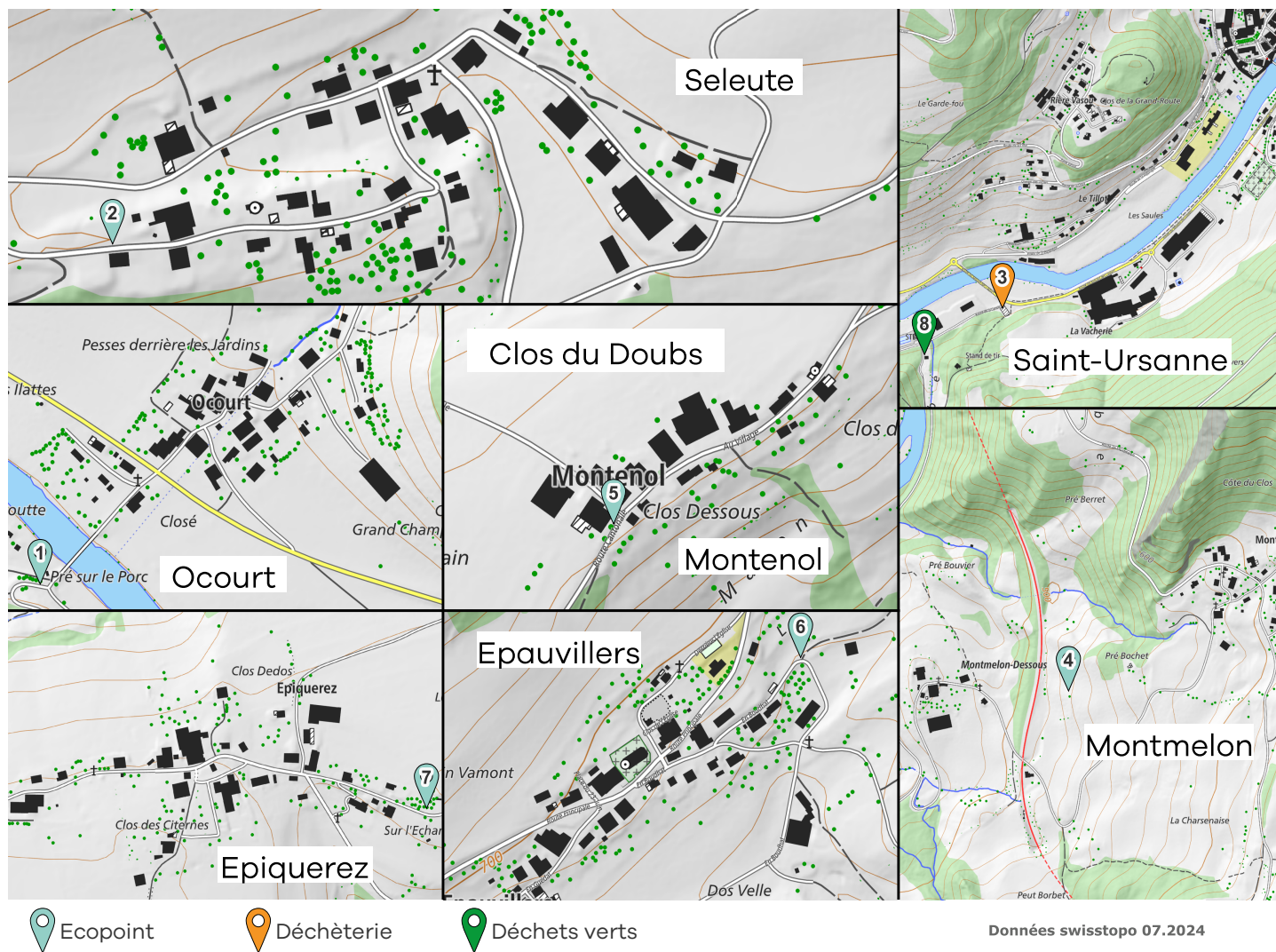




2026

# MEMO Déchets

Votre guide des déchets



Nos déchets sont des ressources : **préservons-les** ensemble.  
**Évitons** le gaspillage, trions et valorisons.



Clos du Doubs





# Informations **générales**



Et aussi sur **www.memodechets.ch** et l'**application**

## CENTRES DE TRI

**Loca à Porrentruy** : Tél. 032 466 76 66  
lundi au vendredi : 07h30 à 11h30 et 13h30 à 16h30

Quatre samedis/an de 8h à 11h00 : Janv. 10 / Avril 11 / Juillet 4 / Oct. 3.

**Ramseyer SA à Courgenay** : Tél. 032 471 15 52  
lundi au vendredi : 07h00 à 11h45 et 13h15 à 17h15.

**Centre Ecotri (Ramseyer)** : lundi-mercredi-vendredi de 13h15 à 17h15.  
2 samedis par mois de 09h00 à 11h45 aux dates suivantes : Janv. 3-24 / Fév. 7-21 / Mars 7-21 / Avril 11-25 / Mai 9-23 / Juin 6-20 / Juillet 4-18 / Août 8-22 / Sept. 5-19 / Oct. 3-17 / Nov. 7-21 / Déc. 5-19.

**Station d'épuration de Porrentruy et Environs (SEPE)** :

Chemin de Bonne-Fontaine 8  
2900 Porrentruy

Tous les 3ème lundis du mois de 14h00 à 17h00, en cas de jour férié, report au 4ème lundi du mois. **A l'exception de décembre** : 2ème lundi du mois.

Peintures, colles, solvants, détergents, acides, etc.

[www.sepe-porrentruy.ch](http://www.sepe-porrentruy.ch).

## **Mes ÉCOPOINTS**

- 1 - Ocourt / Au Village
- 2 - Seleute / Au Village
- 3 - St-Ursanne / Rte du Moulin des Lavoires
- 4 - Montmelon-Dessous
- 5 - Montenol / Route Cantonale
- 6 - Epauvillers / En Boudhat
- 7 - Epiquez / Au Seppé

## **Mon AUTRE POINT DE COLLECTE (voir plan)**

8 - St-Ursanne / Combe Gobée :  
déchets verts compostables

## Contact et infos

**Administration communale de Clos du Doubs**

Rue du 23-Juin 35  
2882 Saint-Ursanne  
032 461 31 28  
[administration@closdudoubs.ch](mailto:administration@closdudoubs.ch)  
[www.closdudoubs.ch](http://www.closdudoubs.ch)

## Mon réflexe TRI À LA SOURCE

Quand je fais mes achats...

- j'en profite pour **ramener au(x) magasin(s)** où je me rends, tous les déchets qui y sont repris : bteilles en verre et en PET, piles, appareils hors d'usage, etc..
- je choisis les objets et denrées **en fonction de leur bilan écologique** (économies en emballages, en énergie de production et de transport, moins polluants, recyclables...).
- autant que possible, **je laisse sur place les emballages** de mes achats.

## **SACS-POUBELLE ou CONTENEURS AVEC PUCE**

**Taxe au volume** : Sacs officiels SIDP à déposer dans les conteneurs semi-enterrés (Moloks).

**Taxe au poids** : Conteneurs 800L équipés d'une puce.

## Info déchets

**Arc Jurassien** 0842 012 012  
Aux heures de bureau (tarif local)





2026

# Calendrier

## Clos du Doubs

Début des tournées : 07h00

	Janvier	Février	Mars	Avril	Mai	Juin
L						1
M						2
M				1		3
J	1 Nouvel An			2		4 Fête-Dieu
V	2 Saint Berchtold			3 Vendredi Saint	1 Fête du travail	5
S	3			4	2	6
D	4	1	1	5 Pâques	3	7
L	5	2	2	6 Lundi de Pâques	4	8
M	6	3	3	7	5	9
M	7	4	4	8	6	10
J	8	5	5	9	7	11
V	9	6	6	10	8	12
S	10	7	7	11	9	13
D	11	8	8	12	10	14
L	12	9	9	13	11	15
M	13	10	10	14	12	16
M	14	11	11	15	13	17
J	15	12	12	16	14 Ascension	18
V	16	13	13	17	15	19
S	17	14	14	18	16	20
D	18	15	15	19	17	21
L	19	16	16	20	18	22
M	20	17	17	21	19	23 Commémoration du plébiscite jurassien
M	21	18	18	22	20	24
J	22	19	19	23	21	25
V	23	20	20	24	22	26
S	24	21	21	25	23	27
D	25	22	22	26	24 Pentecôte	28
L	26	23	23	27	25 Lundi de Pentecôte	29
M	27	24	24	28	26	30
M	28	25	25	29	27	
J	29	26	26	30	28	
V	30	27	27		29	
S	31	28	28		30	
D			29		31	
L			30			
M			31			



2026

# Calendrier

## Clos du Doubs

Début des tournées : 07h00

	Juillet	Août	Septembre	Octobre	Novembre	Décembre
L						
M			1			1
M 1			2			2
J 2			3	1		3
V 3			4	2		4
S 4		1 Fête nationale Suisse	5	3		5
D 5		2	6	4	1 La Toussaint	6
L 6		3	7	5	2	7
M 7		4	8	6	3	8
M 8		5	9	7	4	9
J 9		6	10	8	5	10
V 10		7	11	9	6	11
S 11		8	12	10	7	12
D 12		9	13	11	8	13
L 13		10	14	12	9	14
M 14		11	15	13	10	15
M 15		12	16	14	11	16
J 16		13	17	15	12	17
V 17		14	18	16	13	18
S 18		15 Assomption	19	17	14	19
D 19		16	20	18	15	20
L 20		17	21	19	16 Lundi de St Martin	21
M 21		18	22	20	17	22
M 22		19	23	21	18	23
J 23		20	24	22	19	24
V 24		21	25	23	20	25 Noël
S 25		22	26	24	21	26
D 26		23	27	25	22	27
L 27		24	28	26	23	28
M 28		25	29	27	24	29
M 29		26	30	28	25	30
J 30		27		29	26	31
V 31		28		30	27	
S		29		31	28	
D		30			29	
L		31			30	
M						



# Comment bien **trier** ?



## Ordures ménagères sacs SIDP

A déposer dans les conteneurs destinés à ce type de déchets.



## Aluminium et boîtes de conserve

Conteneurs ad hoc des écopoints.



## Verre

Conteneurs ad hoc des écopoints.  
Verre trié par couleur.



## Déchets compostables ménagers

St-Ursanne : Combe-Gobée/  
Epauvillers : benne écopoint.  
Déchets verts de l'agriculture :  
SEOD-Boécourt.



## Capsules Nespresso (aluminium)

Conteneur ad hoc, écopoint -  
Saint-Ursanne.



## Déchets spéciaux des ménages

Aux points de vente; au SEPE,  
Chemin Bonne-Fontaine 8,  
Porrentruy 3ème lundi ou 4ème si  
3ème férié, à l'exception de  
décembre : 2ème lundi du mois; de  
14h00 à 17h00; sur rendez-vous au  
032.466.33.66.



## PET

Conteneurs ad hoc des points de  
vente.



## Déchets encombrants combustibles

Ecopoint St-Ursanne.  
Déchets provenant des ménages  
privés, poids max. 40 kg/objet, admis  
1 m3. Plastique balles-rondes exclu.



## Ferraille (objets métalliques)

Ecopoint St-Ursanne.  
Déchets provenant des ménages  
privés, poids max. 40 kg/objet.



## Plastiques agricoles

Le ramassage de plastiques  
agricoles n'est plus effectué par la  
commune.  
Centres de tri Loca Porrentruy ou  
Ramseyer Courgenay.



## Flacons en plastique avec bouchon

Conteneurs ad hoc des points de  
vente.



## Appareils électriques et électroniques

Aux points de vente ou aux centres  
de tri.  
Fondation SENS [www.erecycling.ch](http://www.erecycling.ch)  
043.255.20.00.



## Médicaments

Aux points de vente.



## Pneus

Aux points de vente ou aux centres  
de tri Loca Porrentruy / Ramseyer  
Courgenay.



## Dépouilles d'animaux

Centre régional de ramassage des  
déchets carnés,  
La Rochette 1, Porrentruy  
tél. 079 816 33 67.



## Papier et carton

Conteneurs ad hoc des écopoints.



## Piles et accumulateurs

Aux points de vente ou aux centres  
de tri Loca Porrentruy / Ramseyer  
Courgenay.



## Tubes lumineux (néon) / LED

Aux points de vente ou aux centres  
de tri Loca Porrentruy / Ramseyer  
Courgenay.



## Déchets inertes (petites quantités)

Ecopoint St-Ursanne, max. 50 lit.  
Vaisselle (verres, assiettes, tasses).



## Textiles et chaussures

Conteneurs ad hoc des écopoints ou  
lors des collectes.



## Huiles minérales et végétales

Conteneurs ad hoc des écopoints.



## Peintures

Aux points de vente.



## Bois

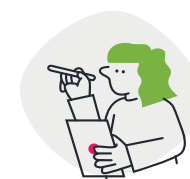
Ecopoint St-Ursanne.  
- **Bois non traité** : emballage en bois,  
palettes, etc.  
- **Bois traité** : non recyclable : avec les  
encombrants.



## Cartouches d'encre pour imprimantes

Aux points de vente.

## Les types de déchets



## Aérosols

Vider complètement le gaz  
propulseur (risque d'explosion). Selon  
la matière, à déposer avec l'alu, ou si  
symbole de danger avec les déchets  
spéciaux, sinon dans le sac poubelle  
officiel SIDP.



## Berlingots / Briques à boissons

Dans des sacs poubelles officiels  
SIDP. Les emballages en carton pour  
lait et autres boissons sont des  
déchets composites et ne peuvent  
pas être recyclés avec le carton.



## Restes de repas / déchets de cuisine / lavures

Ne concerne pas les restaurants. Les  
restes de table (viande, volaille, os,  
arrêtes et carcasses) des ménages  
privés sont à éliminer dans les sacs  
poubelles taxés SIDP.



## Cendres de bois

Les cendres froides sont à éliminer  
avec les ordures ménagères dans les  
sacs officiels SIDP (si >1m3 peuvent  
être apportées à la décharge de type  
D du SEOD à Boécourt).



## Litière de chat

Sacs taxés SIDP.



## Verre plat

Ecopoint St-Ursanne.  
Conteneur déchets inertes.

**Epauvillers - Bennes permanentes**

Alu et fer blanc, verre trié, papier-carton, huile, textiles, compost

**Ramassage ponctuel en présence du transporteur**

ferraille et encombrants

09.03 et 07.09.2026 : de 09h15 à 10h30

**Déchets compostables ménagers**

Les déchets verts de l'agriculture doivent être amenés au SEOD à Boécourt

- du lundi au vendredi de 07h30-11h30 et de 13h30-16h30

**Epiquerez - Bennes permanentes**

Alu et fer blanc, verre trié, papier-carton, huile

**Ramassage ponctuel en présence du transporteur**

ferraille et encombrants

09.03 et 07.09.2026 : de 08h00 à 09h00

**Montenol - Bennes permanentes**

Alu et fer blanc, verre trié, papier-carton, huile

**Ramassage ponctuel en présence du transporteur**

ferraille et encombrants

09.03 et 07.09.2026 : de 10h45 à 11h45

**Montmelon-Dessous - Bennes permanentes**

Alu et fer blanc, verre trié, papier-carton, huile

**Ramassage ponctuel en présence du transporteur**

ferraille et encombrants

02.03 et 31.08.2026

Ravines : de 13h30 à 14h00  
Montmelon-Dessus : de 14h30 à 15h00

**Ocourt - Bennes permanentes**

Alu et fer blanc, verre trié, papier-carton

**Ramassage ponctuel en présence du transporteur**

ferraille et encombrants

02.03 et 31.08.2025 : de 09h45 à 10h45

**Ramassage ordures ménagères**

Tous les mercredis matin

Jours fériés : jeudi matin

**Seleute - Bennes permanentes**

Alu et fer blanc, verre trié, huile, papier-carton

**Ramassage ponctuel en présence du transporteur**

ferraille et encombrants

02.03 et 31.08.2025 : de 08h15 à 09h15

### **Saint-Ursanne - Ecopoint – route du Moulin des Lavois**

Ouvert à tous les usagers de la commune

- encombrants conditionnés, ferraille, déchets inertes (max 50 lit.), huile végétale, papier, carton,
- bois non traité destiné au recyclage (bois naturel, emballages en bois, déchets de chantier, bois usagé)
- samedi : de 15h00 à 17h00 - du 03.01 au 19.12.2026
- mercredi : de 18h30 à 19h30 - d'avril à octobre

Verre trié, alu, fer blanc, textiles, capsules Nespresso, papier-carton,

- Accès les jours ouvrables : de 08h00 à 20h00

Papier et carton pour les commerces et entreprises

- chaque 1<sup>er</sup> mardi du mois : de 11h00 à 12h00 - dès le 06.01.2026
- 

### **Place de compost, Combe-Gobée**

Gazon, déchets ménagers

Fleurs, branchages

Branches de plus de 5 cm de diamètre ébranchées et coupées en bouts de 1 mètre

- samedi : de 15h00 à 17h00 - du 03.01 au 19.12.2026
- mercredi : de 18h30 à 19h30 - d'avril à octobre

Dépôts en tas séparés. Les sacs plastiques, les pots de fleurs et les sacs biodégradables sont interdits.

Les déchets verts de l'agriculture sont à déposer au SEOD-Boécourt,

- du lundi au vendredi : de 07h30 et de 13h30-16h30

### **Points de vente des sacs SIDP**

Coop et Landi Clos du Doubs, Saint-Ursanne, Commerces du district de Porrentruy

### **Rappel**

Tous les déchets issus du débarras d'un logement ou d'un local (déménagement, vente, décès, travaux, etc.) doivent être confiés à une entreprise d'élimination agréée, aux frais des détenteurs. Les déchets inertes provenant de transformations ou de réparations doivent, quant à eux, être déposés dans un centre de tri.